

제36회 전국민속예술경연대회

# 虎溪別神農樂

일시 : 1995.10.11 ~ 10.13

장소 : 공주시 공설운동장

1995.10.11 ~ 10.13

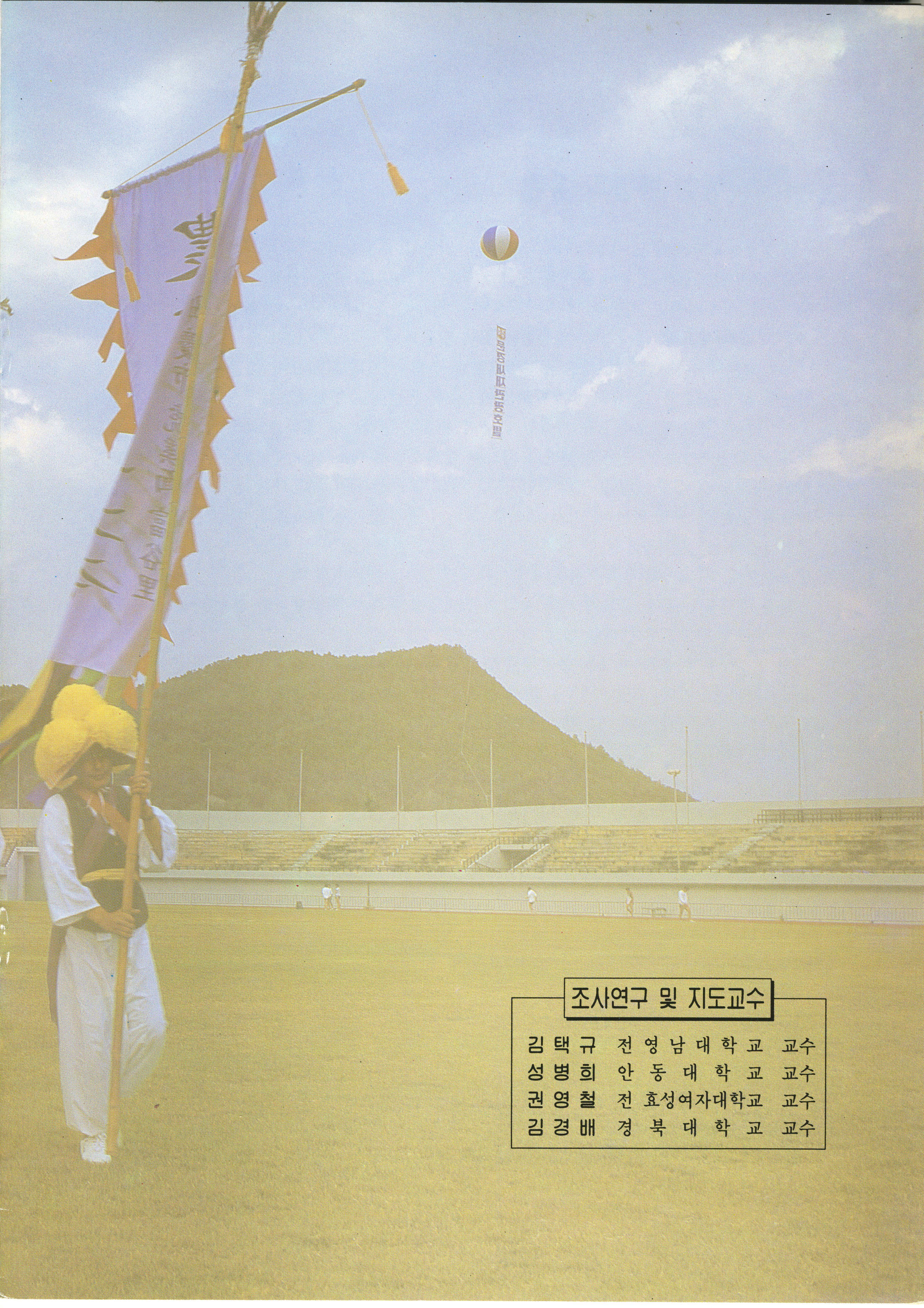


慶尙北道





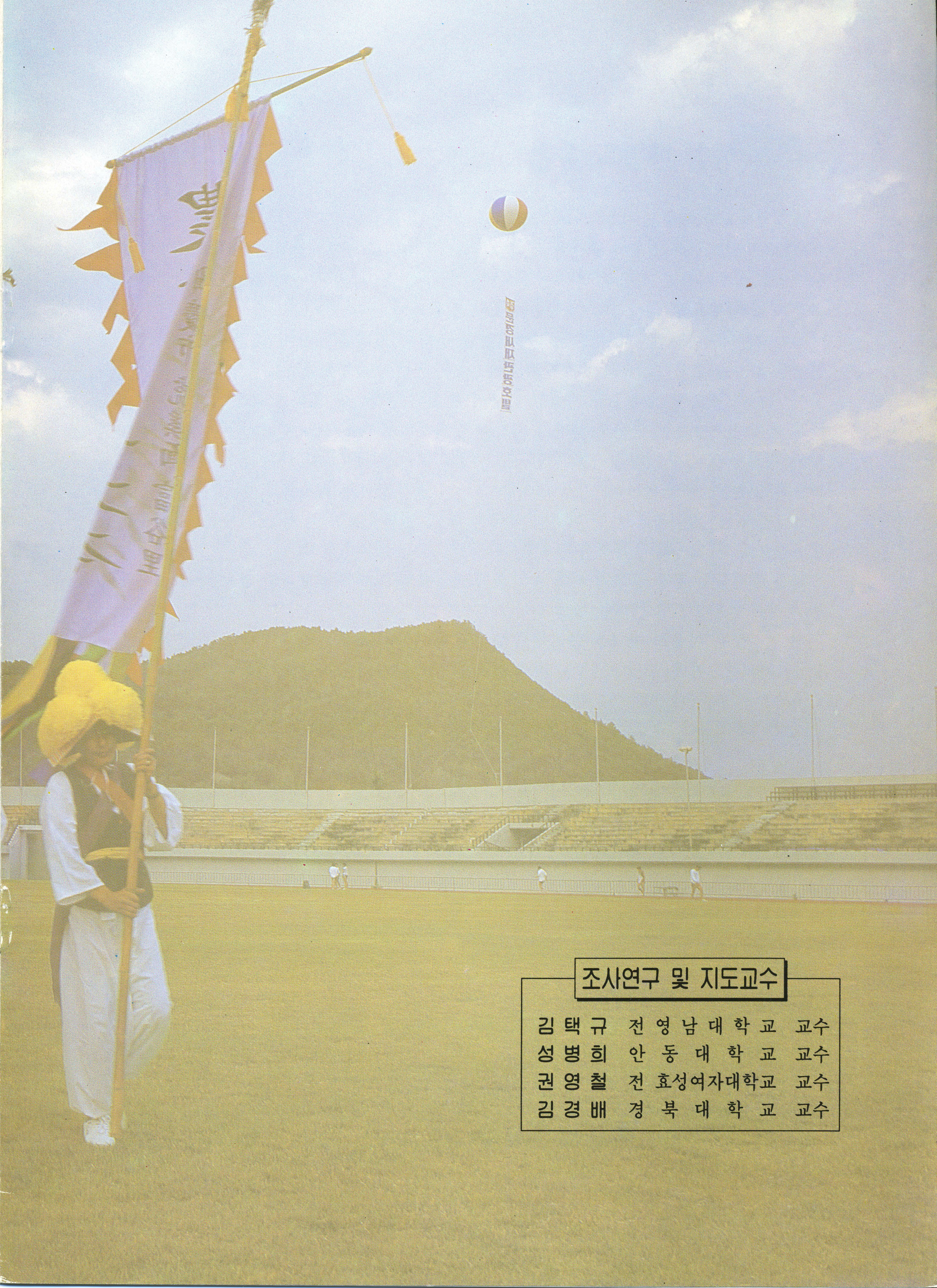




조사연구 및 지도교수

김택규	전영남대학교	교수
성병희	안동대학교	교수
권영철	전효성여자대학교	교수
김경배	경북대학교	교수





THE KOREAN UNIVERSITY

조사연구 및 지도교수

김택규	전영남대학교	교수
성병희	안동대학교	교수
권영철	전효성여자대학교	교수
김경배	경북대학교	교수



## 1. 생성 배경과 유래

호계별신농악은 문경시 호계면 부곡리에서 전승되는 풍물이다. 부곡리는 문경시청에서 버스로 30분정도 걸리는 곳에 위치한 산간촌이다. 이 마을은 막골, 삼실, 와야골등 3개의 자연 촌락으로 이루어졌고, 마을의 역사는 정확히는 알수 없으나, 조선 중기 개성고씨가 마을을 개척한 이래 파평윤씨, 김해김씨, 청주한씨 등이 입촌하여 현재 80여호가 살고 있다.

부곡리는 400여년전부터 매년 정월대보름에 동제를 지내고 있으며 10년마다 대대적인 별신굿을 하고 있으나, 그 유래는 정확히 알수 없다. 금년에도 정월대보름날에 대대적으로 별신굿이 행하여 졌으며, 별신굿을 거행할때 굿의 중요한 단락마다 풍물을 치면서 진행하게 되는데 마을에 들어오는 무당을 농악대가 나가서 맞이하면서 별신굿은 시작된다. 이후 무당과 농악이 동제당인 상당선왕님(약800년된 소나무)과 하당선왕님(약800년된 소나무)에게 제앙을 막도록 고하고, 용샘(암굴)에 가서 인사를 하면서 풍물놀이가 계속된다. 별신굿 진행중에 가 구당 1명씩(농악팀) 광목을 양 어깨에 줄줄이 메고, 예쁜꽃을 입에 물고 제수를 머리에 이고, 굿판장으로 나르는 것이 특색이다.

마을 주민들의 흥을 돋우기 위해 농악대가 마을을 돌면서 지신밟기를 하고 마을 가운데 있는 용샘에서 판굿으로 한바탕 놀게 한다.

이 별신굿은 마을의 재앙을 물리치고 안녕과 풍년을 기원하는 것으로 마을의 운기를 돋우는 크나큰 잔치이며, 상당소나무는 현재 고사되었고, 하당의 소나무와 암굴은 현존하고 있다.





## 2. 편성과 복색

부곡리 농악대는 60대에서 30대까지 50여명으로 구성되어 있다. 단원의 편성은 쇠2명, 징3명, 북3명, 장구3명, 상모12명과 여부20여명, 잡색, 기수등으로 편성돼 있다. 그러나, 이번 출전팀은 농번기 사정을 감안하여 대폭 줄여 다음과 같이 편성되었다.

복색은 삼색채복(三色彩服)으로 흰바지 저고리와 흑색교대를 입고, 여부는 녹의홍상(綠衣紅裳)의 여장(女裝)한 남자들이다. 쇠와 상모꾼은 전립을 쓰고 다른 단원은 모두가 꼬깔이다. 꼬깔은 청, 홍, 황, 백의 사색이며 각기 단색이다.

### 농악단 구성 인원

- |            |            |           |            |
|------------|------------|-----------|------------|
| ▪ 쇠 / 2명   | ▪ 징 / 2명   | ▪ 북 / 6명  | ▪ 장구 / 4명  |
| ▪ 상모 / 10명 | ▪ 여부 / 10명 | ▪ 양반 / 1명 | ▪ 갓쟁이 / 1명 |
| ▪ 피리 / 1명  | ▪ 총 / 1명   | ▪ 농기 / 1명 | ▪ 신기 / 1명  |
| ▪ 무당 / 1명  | ▪ 할머니 / 1명 |           |            |

### 무당의 영접





반춤 놀음

1 2 / 8

1 2 / 8

빠른양상모

1 2 / 8

1 2 / 8

춤 놀음

1 2 / 8

1 2 / 8





수박치기

1 2 / 8

1 2 / 8

삼원 놀음

1 2 / 8

1 2 / 8

진 풀 이

1 2 / 8

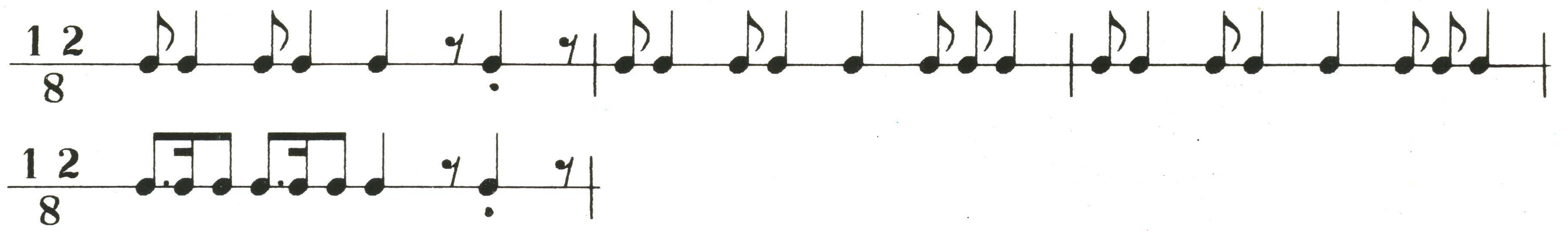
1 2 / 8



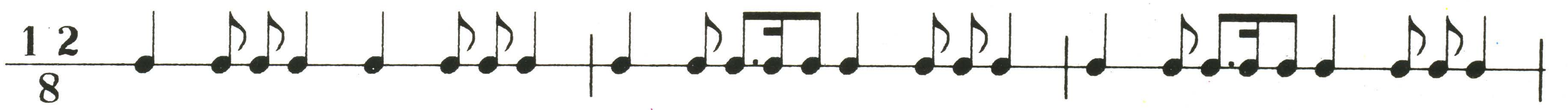


# 농사굿

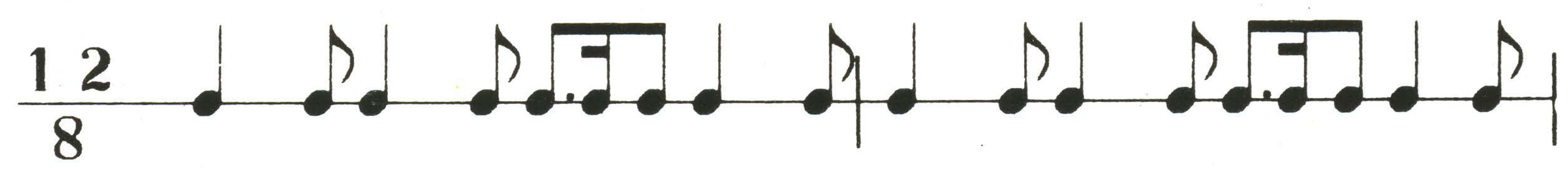
논설기, 모심기, 논매기, 탈곡하기 등.



# 판굿



# 풍장 놀음





## 출연자 명단

역 할	성 명	나 이	성 별	역 할	성 명	나 이	성 별
상쇠	한 익 수	63	남	상모	임 성 덕	56	남
부상쇠	김 옥 식	60	〃	〃	김 종 근	59	〃
징	박 상 대	65	〃	〃	김 두 섭	57	〃
〃	조 재 수	58	〃	색시	한 상 열	36	〃
북	윤 석 한	63	〃	〃	김 대 군	43	〃
〃	김 부 웅	59	〃	〃	김 형 명	40	〃
〃	윤 병 목	58	〃	〃	안 종 하	39	〃
〃	윤 문 희	43	〃	〃	배 태 익	41	〃
〃	권 맹 도	55	〃	〃	조 춘 배	33	〃
〃	김 태 식	55	〃	〃	석 종 구	39	〃
장 구	윤 성 희	44	〃	〃	김 영 학	35	〃
〃	김 석 희	43	〃	〃	김 진 수	36	〃
〃	성 정 태	50	〃	〃	임 종 일	28	〃
〃	윤 정 희	42	〃	양반	고 재 호	47	〃
상 모	윤 병 두	58	〃	갓쟁이	김 대 진	60	〃
〃	김 귀 식	55	〃	피리	이 제 도	39	〃
〃	한 봉 수	58	〃	총	조 현 일	46	〃
〃	김 의 웅	57	〃	농기	이 상 명	59	〃
〃	윤 철 희	31	〃	신기	권 용 섭	35	〃
〃	윤 정 구	48	〃	무당	배 석 진	34	〃
〃	홍 년 강	57	〃	할머니	한 탁 수	64	〃





문경 제2관문(사적147호)



백운대 계곡(봉암사)



